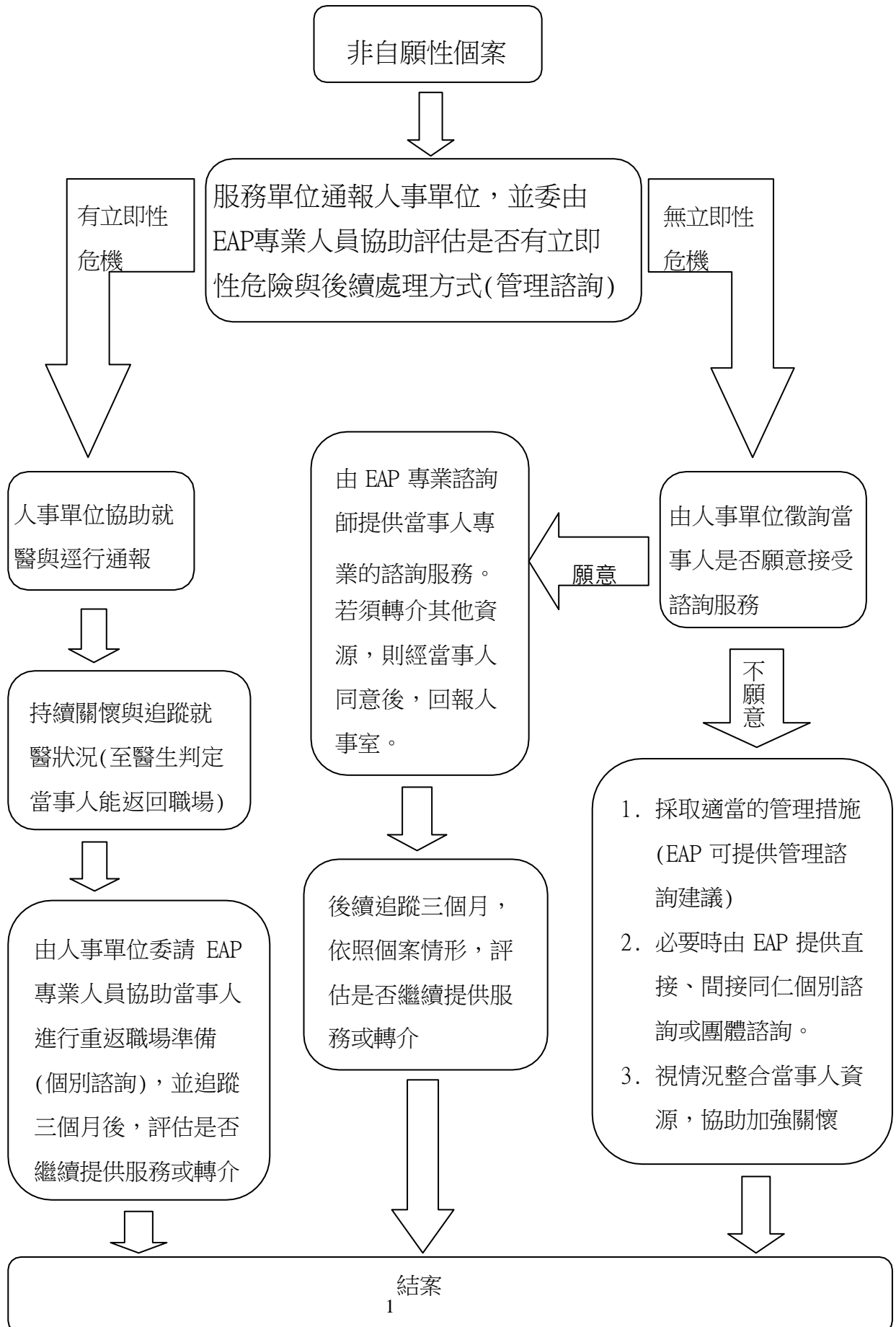


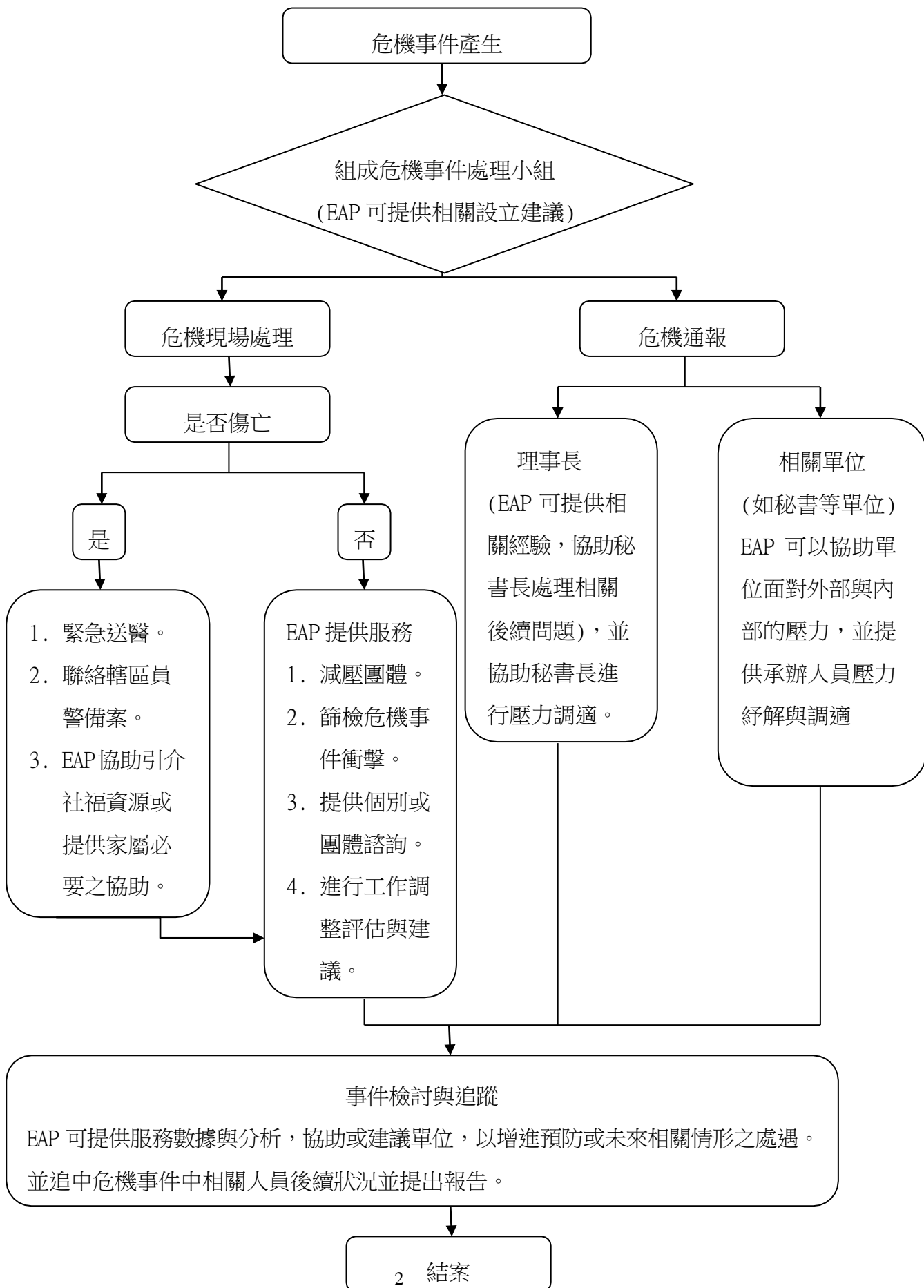
# 中華民國羽球協會

## 非自願個案處理流程



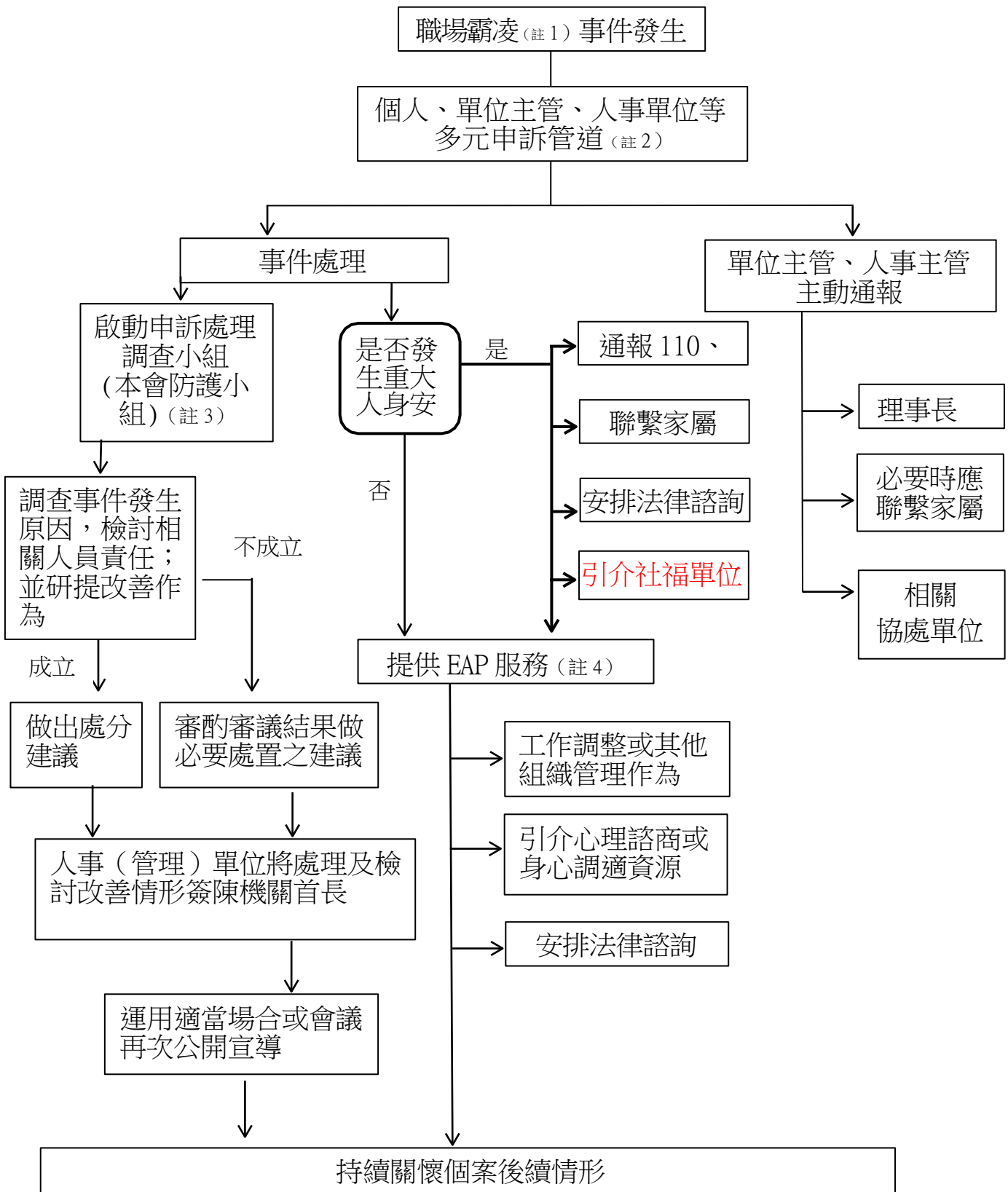
# 中華民國羽球協會

## 危機個案處理流程



# 中華民國羽球協會

## 員工職場霸凌處理流程(適用對象為本會員工)



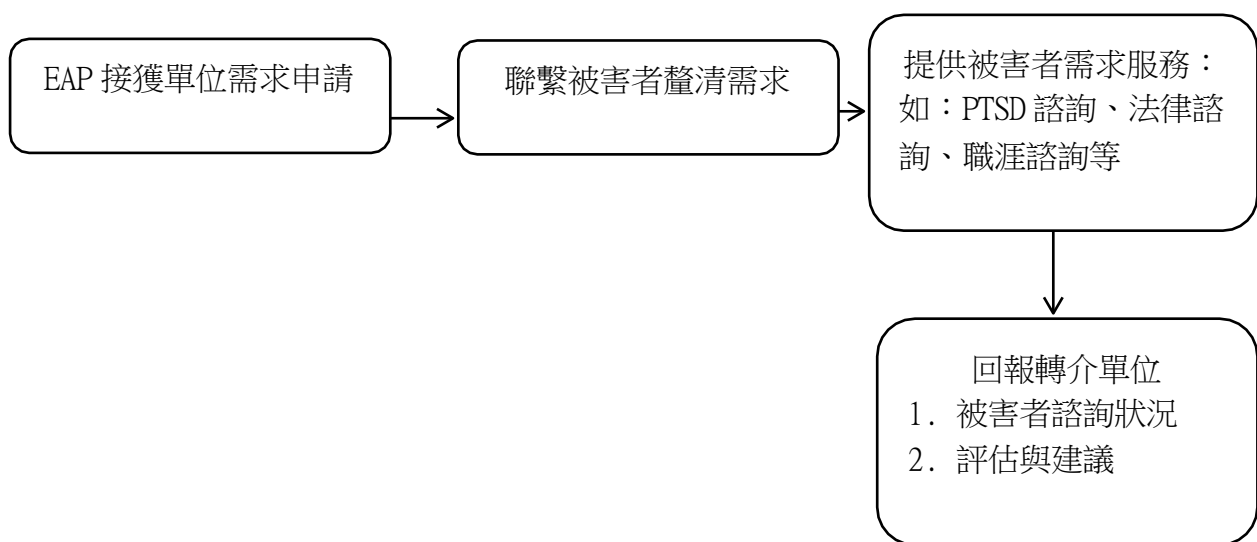
註 1：職場霸凌是指在工作場所中發生的，藉由權力濫用與不公平的處罰所造成的持續性的冒犯、威脅、冷落、孤立或侮辱行為，使被霸凌者感到受挫、被威脅、羞辱、被孤立及受傷，進而折損其自信並帶來沈重的身心壓力<sup>1</sup>。

註 2：本會員工職場霸凌防治申訴管道如下：

- (1) 專線電話：02-87711440
- (2) 傳 真：02-27522740
- (3) 電子信箱：ctba.tw@gmail.com

註 3：依據公務人員安全及衛生防護辦法第 4 條規定，各機關應指定適當人員，並得聘請相關專家學者，組成安全及衛生防護小組（以下簡稱防護小組），負責督導本機關人員遭受騷擾、恐嚇及威脅等情事之處理，及侵害事故發生原因之調查及檢討改進。

註 4：EAP 服務流程：



<sup>1</sup>勞動部工作生活平衡網(2019)。職場霸凌面面觀。2019 年 4 月 16 日，取自 <https://wlb.mol.gov.tw/Page/Print.aspx?id=116>